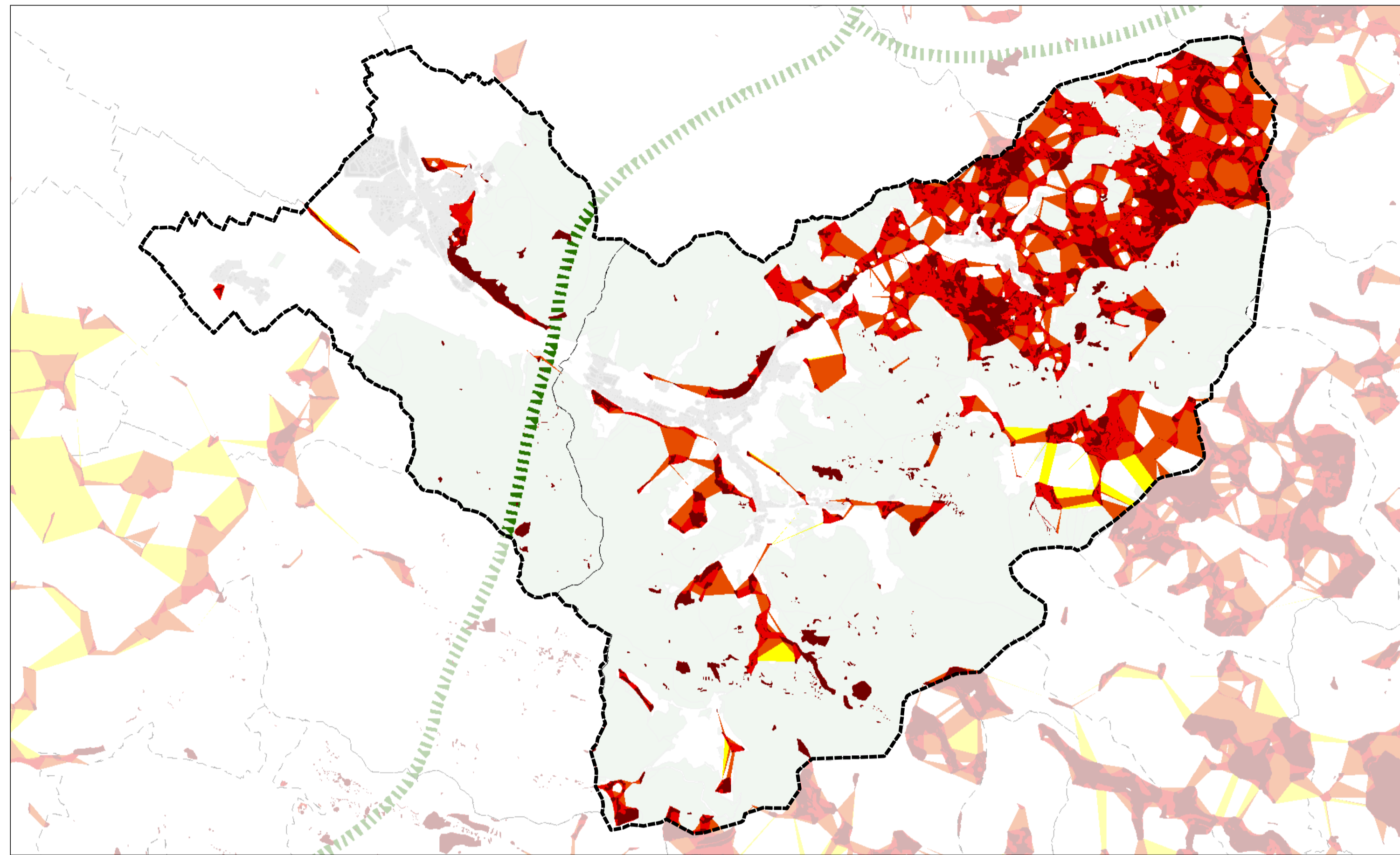


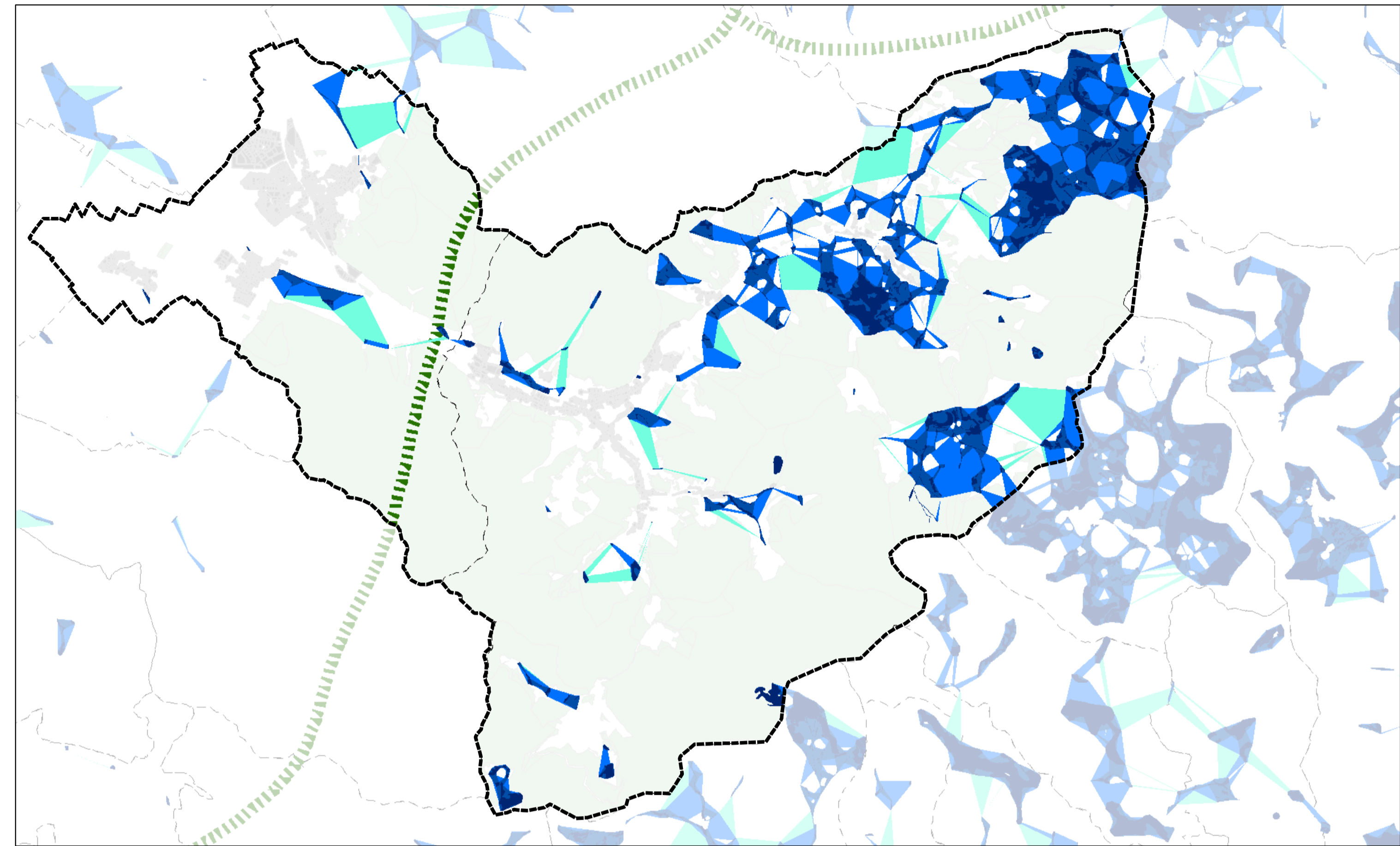
Biotopverbund trockener Standorte

■ Kernflaeche_trocken
 ■ Kernraum_trocken_200
 ■ Suchraum_trocken_500
 ■ Suchraum_trocken_1000



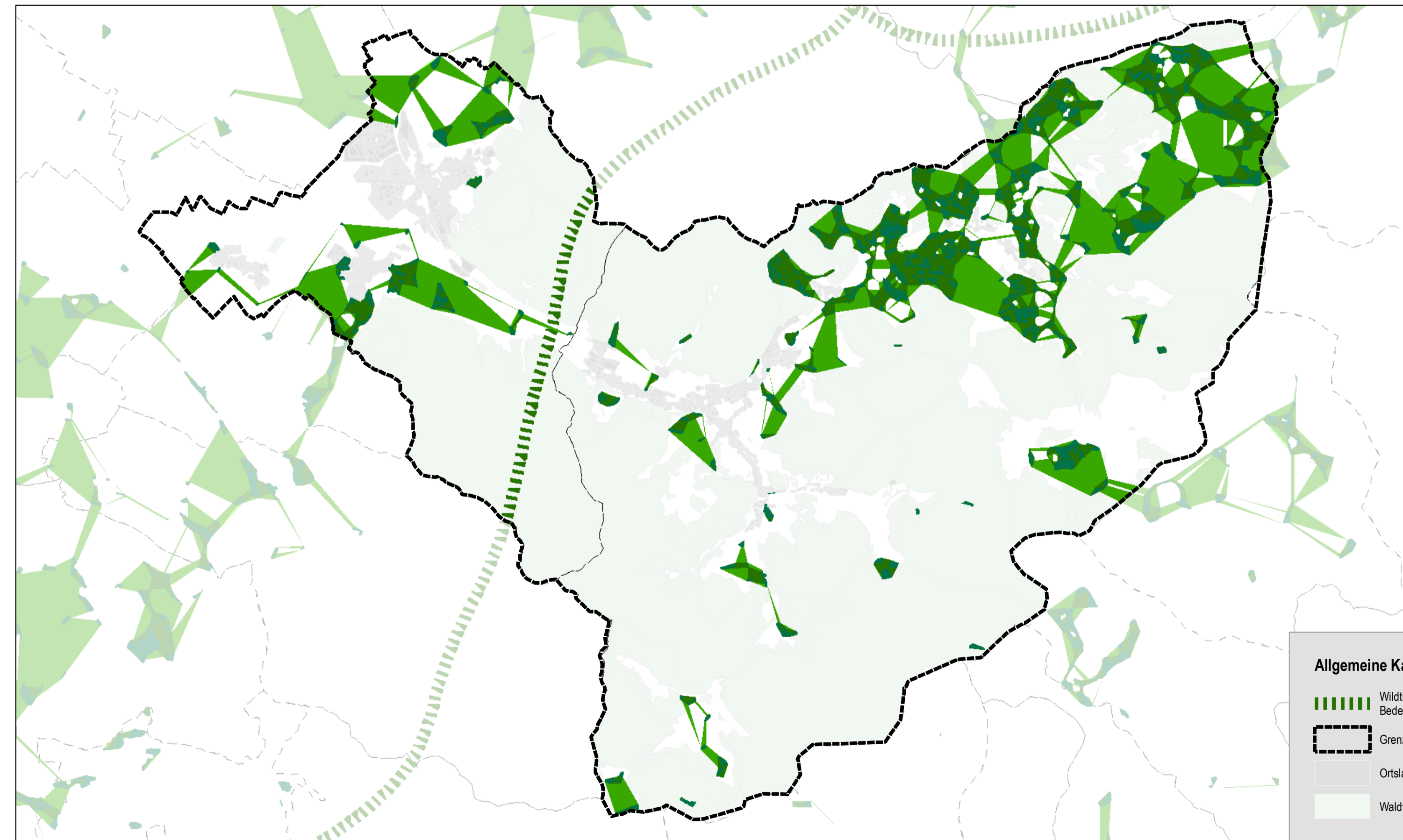
Biotopverbund feuchter Standorte

■ Kernfläche
 ■ Kernraum
 ■ Suchraum_500 m
 ■ Suchraum_1000 m



Biotopverbund mittlerer Standorte

■ Kernfläche
 ■ Kernraum
 ■ Suchraum_1000 m
 ■ Suchraum_500 m

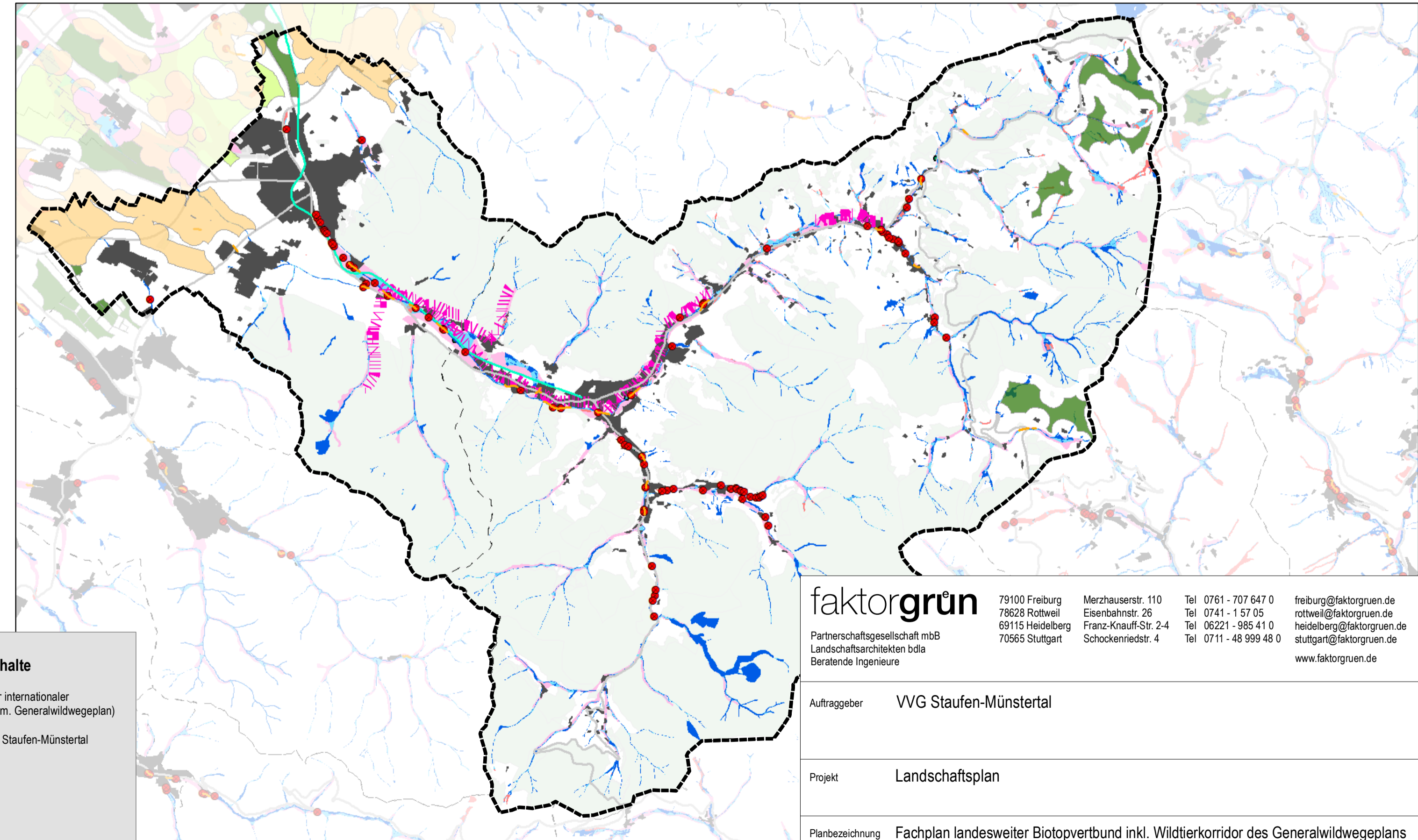


Feldvogelkulisse

■ Halboffenland Feldvögel - Entwicklungsflächen
 ■ Prioritäre Offenlandflächen
 ■ Sonstige Flächen

Gewässerlandschaften

— Barrieren Durchgängigkeit
 ● Barrieren Bauwerke, Stauanlagen,...
 — Barriere Auenentwicklung Bahnstrecke
 — Barriere Auenentwicklung Straßen
 ■ Barriere Auenentwicklung Siedlung
 ■ Planungshinweis Lebensstätte Krebse
 ■ Planungshinweise Mager- und Trockenbiotopie
 ■ Kernflächen
 ■ Kernräume
 ■ Entwicklungspotenzial Aue - GW nahe Bereiche



Allgemeine Karteninhalte

- ▬▬▬▬▬ Wildtierkorridor internationaler Bedeutung (gem. Generalwildwegeplan)
- Grenze d VVG Staufer-Münstertal
- Ortslage
- Waldfläche

faktorgrün
 Partnerschaftsgesellschaft mbB
 Landschaftsarchitekten bdb
 Beratende Ingenieure

Auftraggeber	VVG Staufer-Münstertal		
Projekt	Landschaftsplan		
Planbezeichnung	Fachplan landesweiter Biotopverbund inkl. Wildtierkorridor des Generalwildwegeplans		
Projektnr.	lp098	Plannr.	2.9
Bearbeiter	AN		
Maßstab	1:50.000	Plangröße	A1
Datum	10.10.2022		

Datenquelle:
Kartendienst der LUBW:
<https://udo.lubw.baden-wuerttemberg.de>,
FVA, www.fva-bw.de

